

**03. und 04. September 2022**

**Kreisjugendjungtierschau**  
**Ostfriesland**  
**Jungtierschau I 52 Norden**



**12. Vereinsmeisterschaft**

**Kaninhop I 52**

**4. Störtebeker Kaninhop Turnier**

Welsh A Gestüt, Ponyhof Siemers, Störtebeker Riede 40, 26506 Leybucht polder

03. und 04. September 2022  
Kleinanzeigen

# Mit der Sparkasse immer den richtigen Partner an der Seite.

Sprechen Sie mit uns.

[www.sparkasse-aurich-norden.de](http://www.sparkasse-aurich-norden.de)



Sparkasse  
Aurich-Norden  
Ostfriesische Sparkasse

# **Grußwort zur Vereinsjungtierschau des I 52 Norden mit angeschlossener Jugendjungtierschau des Kreisverbandes Ostfriesland**

Als neue Kreisverbandsjugendleiter der Rassekaninchenzüchter Ostfrieslands übermitteln wir allen Gästen, Zuchtfreunden und Züchterfrauen, den Jungzüchterinnen und Jungzüchtern im Namen unseres Kreisverbandes die besten Grüße.

Ein großer Dank gebührt zunächst den Mitgliedern des Vereins I 52 Norden, dass sie sich dazu bereit erklärt haben, im Rahme ihrer Vereinsjungtierschau die im zweijährigen Rhythmus stattfindende Kreisverbandsjugendjungtierschau Ostfriesland auszurichten. Die Beschickungszahl von insgesamt über 200 Tieren stellt das Vertrauen unter Beweis, dass die Junioren und Senioren unter den ostfriesischen Züchtern diesem sehr rührigen Verein entgegenbringen. Damit trotzen sie erfreulicherweise einem leider allzu verbreiteten Trend gegen im Sommer stattfindende Jungtierschauen und halten an dieser Tradition der Eröffnung der Schausaison trotz wetterbedingter Beeinträchtigungen fest. Dabei erfüllen gerade auch Jungtierschauen mehrfachen Zweck: Solch frühe Ausstellungen geben nicht nur den Züchtern wertvolle Hinweise bzgl. der Entwicklung und Qualität ihrer Ausstellungstiere. Darüber hinaus geben sie allen Besuchern und Freunden der Kaninchenzucht, unter denen sich in den Sommermonaten in Ostfriesland hoffentlich vielleicht auch so mancher Tourist tummeln mag, Gelegenheit, Einblick in die geleistete züchterische Arbeit zu nehmen. Vielleicht ist diese Ausstellung auch für den einen oder anderen Anstoß, sich selbst der Rassekaninchenzucht zu widmen.

Die vorgestellten züchterischen Leistungen sind wieder einmal Ausdruck des verantwortungs- und liebevollen Umgangs der Züchterinnen und Züchter mit dem Kaninchen und zeigen die innige Verbundenheit zwischen Mensch und Tier. Wenn Jugendliche sich diesem Hobby verschreiben und so früh Verantwortung für das Mitgeschöpf lernen, ist das ein gerade in Zeiten der Digitalisierung nicht zu unterschätzender Wert für unsere Gesellschaft. Insofern gebührt auch allen Unterstützern dieser Ausstellung, der die Kreisjugendjungtierschau als ureigenes Forum der Juniorzüchter angeschlossen ist, besonderer Dank für die damit geleistete Förderung sowohl der Nachwuchsarbeit als auch des Erhalts der Vielfalt der Rassen unter unseren Kaninchen.

Unser besonderer Dank gilt allen Züchterfrauen und Züchtern des ausrichtenden Vereins für diese schöne Sommerschau in Ostfriesland. Ohne solcherlei persönlichen Einsatz wären solche Schauen nicht durchzuführen.

Allen Ausstellern wünschen wir, dass sie mit Erfolgen für ihre züchterische Arbeit belohnt werden. Den Besuchern und Gästen ist hingegen zu wünschen, dass sie schöne und vielleicht auch lehrreiche Stunden auf dieser Schau verbringen mögen.

Jann und Melanie Westermann  
Kreisverbandsjugendleiter  
Wilma Prins  
stellvertretende Kreisjugendleiterin

Ihr zuverlässiger Partner

# Karl Tute

Landwarenhandel - Inh. Franz Tute - Liniestraße 29 - 26556 Eversmeer  
Tel.: (04975) 1207 - Fax.: (04975) 8643 - E-Mail: info@landwarenhandel-tute.de



## deukanin basis plus

Das Basisfutter mit dem besonderen Plus sichert eine durch und durch ausgewogene und natürliche Ernährung. Dabei liegt die Priorität nicht auf schnellem Wachstum, sondern das klare Ziel sind prächtige Zucht-tiere!



## deukanin basis mit Cocc.

gewährleistet durch Zugabe von Kokzidio-statikum einen Schutz vor gefährlichen Darmparasiten, besonders in der Auf-zucht.



## Steintrog

500 ml

750 ml



## Nippeltränke

1 ltr.



500 ml



## Vitamine A-D<sub>3</sub>-E

500 ml

100 ml



## deukanin Nagermüsli

ist ein schmackhaftes Müsli-futter für alle Kanin-chen, Zwergkaninchen, Meerschweinchen und Hamster. Es versorgt die Tiere mit allen Vitaminen und Nähr-stoffen. Ideal auch zur Schauvorbereitung von Rassekaninchen.

**Lecker Futtermöhren  
in den kalten Monaten  
bei uns erhältlich!**

Angaben ohne Gewähr.

## Grußwort der Landesjugendleiterin

Liebe Jungzüchter, liebe Vereinsmitglieder, liebe Gäste der Schau,

es ist endlich wieder soweit ! :)

Coronabedingt mussten wir viele Monate zurückstecken, nun können wir ohne Auflagen die insgesamt gemeldeten 203 Tiere begutachten und mit den Züchtern fachsimpeln.

Mein herzlicher Dank geht an den Rassekaninchenzüchterverein I 52 Norden u. Umgebung für die Ausrichtung der Kreisjugendjungtierschau Ostfriesland mit angeschlossener Vereinsjungtierschau.

Ganz besonders stolz bin ich auf die Jungzüchter, die für die Kreisjugendjungtierschau 85 Tiere gemeldet haben. Das sind 25 Tiere mehr wie vor zwei Jahren, eine Tendenz die Hoffnung macht, dass unser schönes Hobby auch in die Zukunft getragen wird.

Für Kinder und Jugendliche ist die Arbeit mit Kaninchen und die Zugehörigkeit zu einem Kaninchenzüchterverein eine hervorragende Gelegenheit, um Verantwortungsgefühl für andere zu entwickeln, um die Regeln von Konkurrenz und fairen Wettbewerbs zu lernen und sich nach und nach viel Wissen über Kaninchen anzueignen. Nur durch gute Kenntnisse über die Eigenarten der Rasse, das entsprechende Futter und die verantwortungsvolle und regelmäßige Pflege können sich die Tiere von ihrer allerbesten Seite zeigen, erfolgreich bewertet und mit einem Preis ausgezeichnet werden

Ich gratuliere allen erfolgreichen Jung,- und Altzüchtern ganz herzlich und wünsche weiterhin ein gutes Händchen für die Zucht.

Aber nicht nur für die Züchter wird an diesem Wochenende etwas geboten, sondern auch für alle die sportlich unterwegs sein möchten. Beim 4. Störtebeker Kaninhoptunier am Samstag mit 82 Teilnehmern sowie den Vereinsmeisterschaften im Kaninhop am Sonntag mit 40 Teilnehmern zeigen uns unsere Kaninchen in den verschiedenen Disziplinen wie gerne sie springen.

Allen Jungzüchtern, Züchtern, Hoppnern und Gästen wünsche ich an diesem Wochenende viel Freude bei der Betrachtung der Kaninchen und ein paar schöne, frohe Stunden im Kreise der Rassekaninchenzüchter.

Liebe Grüße

*Melanie Kleber*

## Ehrenpreisspende

Argravis Ems-Jade: Gutschein 15,--€  
Landhandel Tute: Diverse Sachpreise  
hasfit: 3x6kg Struktur Mix  
Hans-Jürgen Pittelkow: Nistkasten  
Melanie + Jann Westermann: 25kg  
Futter  
Phillip Westermann: 5,00€  
Imke Westermann: 5,00€  
Jörg Gummels: 25kg Futter  
  
LNW Marienhafe: 25kg Futter  
  
Landhandel Flessner: 25kg Futter  
Tankstelle Poppinga: 1 B. Späne

Nicole Schüür: 10,00€  
Fa. Rudloff: Diverse Sachpreise  
Landhandel Folkers: 25kg Futter  
Raiffeisenmarkt Pewsum: 25kg Futter  
  
Nicole Wittiger: 3,00€  
Nico Wright: 20,00€  
Edo Rüstmann: 1x6kg Struktur Mix  
Restaurant Krone: Gutschein 10,00€  
Michael Goemann:  
20,00€  
Breker: Diverse  
Sachpreise

## Jungtierbewertung

**Sg 7 = sehr gut in allen Positionen**  
**Sg 6 = 4 bis 6 positive Bemerkungen**  
  
**Sg 5 = 3 positive Bemerkungen**  
**Sg 4 = 2 positive Bemerkungen**  
**Sg 3 = 1 positive Bemerkung**  
**G 2 = 1 negative und 1 positive  
Bemerkung**  
**G 1 = 1 negative Bemerkung**  
**G 0 = 2 negative Bemerkungen**  
**B 0 = 3 und mehr negative Bemerkungen**

## Grüßwort

Liebe Jungzüchter des Kreisverband Ostfriesland, Züchter und Kaninhopper, Liebe Gäste,

Wir freuen uns Sie in diesem Jahr, ohne größere Coroneinschränkungen, auf dem Ponyhof Siemers zu begrüßen.

Ganz besonders begrüße ich die Jungzüchter aus dem ostfriesischen Kreisverband, die sich hier zu ihrer Kreisjugendjungtierschau, im fairen Wettbewerb treffen.

Auch in diesem Jahr ist es uns gelungen eine gute Mischung aus Rassekaninchenzucht und Kaninhop Sport auf die Beine zu stellen. Haben wir der Rassekaninchenschau die 12. Vereinsmeisterschaften im Kaninhop und das 4. Störtebeker Kaninhop Turnier der Schau angeschlossen

Großer Dank gilt unseren Preisrichtern, Rolf Fretichs, Kerstin Lipinski-Dietrich und Wolfgang Gebauer, sowie den Kaninhopschiedsrichtern Birgit Duitsmann und Jörn Gummels für ihre Arbeit. Selbstverständlich gilt auch der Familie Siemers, dass wir hier zu Gast sein dürfen, ein großes Dankeschön, sowie allen Vereinsmitgliedern die zum Gelingen der Schau beigetragen haben.

Ich hoffe, dass Sie und Ihr, als unsere Gäste, eine schöne Zeit im Kreise der Kaninchen Begeisterten verbringen.

Mit freundlichen Grüßen

Jörg Gummels, 1. Vorsitzender



Rasen-Markt

mit dem Titel



**RUNDUM GUT  
VERSORGT!**

Ihr Fachmarkt für Haus, Tier und Garten.

AGRAVIS Ems-Jade GmbH

Im Untereichen 34 26111 Ralfesand 1 224



AGRAVIS Ems-Jade GmbH • Ra Heisenstraße 12 • 26427 Esens



# KREISJUGENDJUNGTIERSCHAU OSTFRIESLAND 2022

## KREISJUGENDJUNGTIERMEISTER

PHILLIP WESTERMANN	SCHWARZGRANNEN	32/23
IMKE WESTERMANN	ZWERGWIDDER WILDGRAU	32/24
FENJA SAATHOFF	ZWERGWIDDER THÜRINGERFARBIG	32/19
FENJA SAATHOFF	ZWERGWIDDER THÜRINGERFARBIG-WEIß	30/12
RAIK & RENKE WILBERTS	HERMELIN RA	32/24
C & J SCHOON	FARBENZWERGE THÜRINGERFARBIG	32/21
PIA & LEA SIEMERS	FARBENZWERGE HOTOTFARBIG	32/25
JOOST ANDREEßEN	KLEINREXE SCHWARZ	32/21
C & J SCHOON	LOWENKÖPFCHEN RHÖNFARBIG	32/24

## GROßE PREISE

### BESTE ZUCHTGRUPPE DER SCHAU:

PIA & LEA SIEMERS	FARBENZWERGE HOTOTFARBIG	32/25
-------------------	--------------------------	-------

### BESTES TIER DER SCHAU:

PIA & LEA SIEMERS	FARBENZWERGE HOTOTFARBIG	8/7
-------------------	--------------------------	-----

### LVE:

RAIK & RENKE WILBERTS	HERMELIN RA	8/7
-----------------------	-------------	-----

PIA & LEA SIEMERS	FARBENZWERGE HOTOTFARBIG	8/7
-------------------	--------------------------	-----

### KVE:

IMKE WESTERMANN	ZWERGWIDDER WILDGRAU	8/7
-----------------	----------------------	-----

PIA & LEA SIEMERS	FARBENZWERGE HOTOTFARBIG	8/7
-------------------	--------------------------	-----

C & J SCHOON	LOWENKÖPFCHEN RHÖNFARBIG	8/7
--------------	--------------------------	-----

## VEREINSKREISJUGENDJUNGTIERMEISTER:

RASSEKANINCHENZUCHTVEREIN NORDEN UND UMGEBUNG-1	52	52 PUNKTE
---	----	-----------

# PREISVERTEILUNG JUNGTIERSCHAU RKZV I 52

## SENIOREN

JUNGTIERVEREINSMEISTER:

JÖRG GUMMELS  
SEPARATOR 32/27

JUNGTIERVIZEVEREINSMEISTER:

ZGM INKA & STEPHAN SIEMERS  
FBZ RUSSENF. SCHWARZ-WEIß 32/27

BESTER RAMMLER:

UWE DIEKMANN  
ROTER NEUSEELÄNDER 8/7

BESTE HÄSIN:

THEODOR KLEEN  
BURGUNDER 8/7

## JUGEND

JUNGTIERVEREINSMEISTER:

ZGM PIA & LEA SIEMERS      FARBENZWERGE HOTOTFARBIG 32/25

JUNGTIERVIZEVEREINSMEISTER:

ZGM WILBERTS      FARBENZWERGE EISENGRAU 32/24

BESTER RAMMLER:

ZGM PIA & LEA SIEMERS      FARBENZWERGE HOTOTFARBIG 8/7

BESTE HÄSIN:

ZGM RAIK & RENKE WILBERTS      HERMELIN RA 8/7

### Kreisjugendjungtierschau

#### Abteilung II Mittelgroße Rassen

##### **Blaugraue Wiener (BlgrW)**

Pr.: Kerstin Lipinski-Dietrich; Rolf Frerichs; Wolfgang Gebauer

1	Mika Goemann	fehlt
2	Kirchstraße 17	fehlt
3	26826 Weener	fehlt
4	Tel. 04951-8585	fehlt

##### **Rote Neuseeländer (RN)**

Pr.: Kerstin Lipinski-Dietrich; Rolf Frerichs; Wolfgang Gebauer

2	5	Sonja & Ida Zippert	1,0	IJ 57 - 122	fehlt
ZG II	6	Midlumer Straße 23a	1,0	IJ 57 - 124	fehlt
	7	26844 Jemgum	0,1	IJ 57 - 123	fehlt
	8	Tel. 0177-7985763	0,1	IJ 57 - 126	fehlt

#### Abteilung III Kleine Rassen

##### **Kleinsilber (KIS) graubraun**

Pr.: Kerstin Lipinski-Dietrich; Rolf Frerichs; Wolfgang Gebauer

9	Jana Hansen	1,0	IJ 126 - 121	fehlt
	Alte Norder Wieke West			
	26629 Großefehn			
	Tel. 04943-4055641			

##### **Schwarzgrannen (SchwGr)**

Pr.: Kerstin Lipinski-Dietrich; Rolf Frerichs; Wolfgang Gebauer

3	10	Phillip Westermann	0,1	IJ 57 - 121	8/6 sg
ZG II	11	Petkumerstraße 282	0,1	IJ 57 - 123	8/6 sg E
	12	26725 Emden	1,0	IJ 57 - 3217	8/6 sg
	13	Tel. 04921-9508452	1,0	IJ 57 - 3219	8/5 sg
				<b>32/23</b>	KJJM

#### Abteilung IV Zwergrassen

##### **Zwergwidder (ZwW) wildfarben**

Pr.: Kerstin Lipinski-Dietrich; Rolf Frerichs; Wolfgang Gebauer

4	14	Imke Westermann	1,0	IJ 57 - 322	8/5 sg
ZG II	15	Petkumerstraße 282	1,0	IJ 57 - 323	8/7 sg KVE
	16	26725 Emden	1,0	IJ 57 - 325	8/6 sg
	17	Tel. 04921-9508452	1,0	IJ 57 - 326	8/6 sg
				<b>32/24</b>	KJJM

##### **Zwergwidder (ZwW) thüringerfarbig**

Pr.: Kerstin Lipinski-Dietrich; Rolf Frerichs; Wolfgang Gebauer

5	18	Fenja Saathoff	1,0	IJ 50 - 226	8/5 sg
ZG II	19	Moorburgerstraße	1,0	IJ 50 - 122	8/5 sg E
	20	26624 Südbrookmerland	1,0	IJ 50 - 123	8/4 sg
	21	Tel. 04934-804525	0,1	IJ 50 - 227	8/5 sg
				<b>32/19</b>	KJJM
6	22	Patrizia de Boer	1,0	IJ 47 - 3221	8/4 sg
ZG III	23	Azaleenstraße 98	0,1	IJ 47 - 4225	8/5 sg E
	24	26639 Wiesmoor	0,1	IJ 47 - 4224	8/4 sg
	25	Tel. 04944-990476	0,1	IJ 47 - 4222	8/4 sg
				<b>32/17</b>	KJJM

##### **Zwergwidder (ZwW) thüringerfarbig-weiß**

Pr.: Kerstin Lipinski-Dietrich; Rolf Frerichs; Wolfgang Gebauer

7	26	Fenja Saathoff	1,0	IJ 50 - 3212	8/3 sg
ZG III	27	Moorburgerstraße	1,0	IJ 50 - 3217	8/4 sg E
	28	26624 Südbrookmerland	1,0	IJ 50 - 3222	6/2 g
	29	Tel. 04934-804525	0,1	IJ 50 - 3218	8/3 sg
				<b>30/12</b>	KJJM

Zg	Käfig	Aussteller	Ge	Täto	Punkte	Präd	Preis	Verkauf
<b>Kreisjugendjungtierschau</b>								
<b>Hermelin (He) RA (=Rotaugen)</b>								
Pr.: Kerstin Lipinski-Dietrich; Rolf Frerichs; Wolfgang Gebauer								
8	30	Raik & Renke Wilberts	0,1	IJ 52 - 227	8/6	sg		
ZG III	31	Vogelsangstraße 6	0,1	IJ 52 - 121	8/7	sg	LVE	
	32	26736 Krummhörn	1,0	IJ 52 - 4210	8/5	sg		
	33	Tel. 0176-30685077	0,1	IJ 52 - 125	8/6	sg		
					<b>32/24</b>		KJJM	
<b>Farbenzwerge (FbZw) schwarzgrannenfarbig</b>								
Pr.: Kerstin Lipinski-Dietrich; Rolf Frerichs; Wolfgang Gebauer								
	34	Hajo Andreeßen	1,0	IJ 16 - 321	8/5	sg	E	
	35	Zum Strodebusch 1	1,0	IJ 16 - 322	8/5	sg		
	36	26605 Aurich	0,1	IJ 16 - 424	8/5	sg		
	37			fehlt				
<b>Farbenzwerge (FbZw) thüringerfarbig</b>								
Pr.: Kerstin Lipinski-Dietrich; Rolf Frerichs; Wolfgang Gebauer								
10	38	C & J Schoon	0,1	IJ 50 - 428	8/6	sg		
ZG II	39	Kuckucksleegde 39	1,0	IJ 50 - 4210	8/6	sg	E	
	40	26629 Großefehn	0,1	IJ 50 - 426	8/5	sg		
	41	Tel. 04943-3510	0,1	IJ 50 - 4214	8/4	sg		
					<b>32/21</b>		KJJM	
	42	C & J Schoon	0,1	IJ 50 - 6218	8/5	sg		
	43	Kuckucksleegde 39	1,0	IJ 50 - 6221	8/5	sg		
		26629 Großefehn						
		Tel. 04943-3510						
<b>Farbenzwerge (FbZw) hototfarbig</b>								
Pr.: Kerstin Lipinski-Dietrich; Rolf Frerichs; Wolfgang Gebauer								
11	44	Pia & Lea Siemers	1,0	IJ 52 - 5236	8/7	sg	LVE	
ZG III	45	Störtebeker Riede 40	0,1	IJ 52 - 4220	8/7	sg	KVE	
	46	26506 Leybucht polder	0,1	IJ 52 - 4226	8/6	sg		
	47	Tel. 04926-9095777	0,1	IJ 52 - 4227	8/4	sg		
					<b>32/24</b>		ZE	
12	48	Emelie Borchers	0,1	IJ 52 - 3218		fehlt		
ZG III	49	Hauptstraße 29	1,0	IJ 52 - 5240		fehlt		
	50	26529 Rechtsupweg	1,0	IJ 52 - 4242		fehlt		
	51	Tel. 0174-6545969	1,0	IJ 52 - 4234		fehlt		
13	52	Pia & Lea Siemers	1,0	IJ 52 - 121	8/6	sg		
ZG III	53	Störtebeker Riede 40	0,1	IJ 52 - 227	8/4	sg		
	54	26506 Leybucht polder	0,1	IJ 52 - 228	8/6	sg		
	55	Tel. 04926-9095777	0,1	IJ 52 - 229	8/6	sg		
					<b>32/22</b>			
14	56	Pia & Lea Siemers	1,0	IJ 52 - 2213	8/6	sg		
ZG II	57	Störtebeker Riede 40	1,0	IJ 52 - 2214	8/7	sg	B.T. der Schau	
	58	26506 Leybucht polder	0,1	IJ 52 - 122	8/6	sg		
	59	Tel. 04926-9095777	0,1	IJ 52 - 125	8/6	sg		
					<b>32/25</b>		KJJM	
<b>Farbenzwerge (FbZw) russenfarbig schwarz-weiß</b>								
Pr.: Kerstin Lipinski-Dietrich; Rolf Frerichs; Wolfgang Gebauer								
15	60	Emily Nannen	1,0	IJ 52 - 2275	8/5	sg		
ZG II	61	Leezdorferstraße 118	1,0	IJ 52 - 2279		nb		
	62	26529 Leezdorf	1,0	IJ 52 - 2277	8/6	sg	E	
	63	Tel. 04934-4958197	1,0	IJ 52 - 2278	8/5	sg		
	64	Emily Nannen	1,0	IJ 52 - 2279		fehlt		
		Leezdorferstraße 118						
		26529 Leezdorf						
		Tel. 04934-4958197						

### Kreisjugendjungtierschau

#### Abteilung VI Kurzhaarrassen

##### **Klein-Rexe (KIRex) schwarz**

Pr.: Kerstin Lipinski-Dietrich; Rolf Frerichs; Wolfgang Gebauer

16	65	Joost Andreeßen	0,1	IJ 16 - 422	8/6	sg	E	
ZG II	66	Zum Strodebusch 1	0,1	IJ 16 - 423	8/6	sg		
	67	26605 Aurich	1,0	IJ 16 - 526	8/4	sg		
	68		1,0	IJ 16 - 524	8/5	sg		
					<b>32/21</b>		KJJM	
17	69	Joost Andreeßen	1,0	IJ 16 - 525	8/3	sg		
ZG II	70	Zum Strodebusch 1	0,1	IJ 16 - 528	8/5	sg		
	71	26605 Aurich	0,1	IJ 16 - 529	8/6	sg	E	
	72		0,1	IJ 16 - 5210	8/5	sg		
					<b>32/19</b>		ZE	

##### **Zwerg-Rexe (ZwRex) castorfarbig**

Pr.: Kerstin Lipinski-Dietrich; Rolf Frerichs; Wolfgang Gebauer

73	Maya Goemann	fehlt						
74	Kirchstraße 17	fehlt						
75	26826 Weener	fehlt						
76	Tel. 04951-8585	fehlt						

#### Abteilung VII Langhaarrassen

##### **Löwenköpfchen (LK) rhönfarbig**

Pr.: Kerstin Lipinski-Dietrich; Rolf Frerichs; Wolfgang Gebauer

19	77	C & J Schoon	0,1	IJ 50 - 423	8/6	sg		
ZG II	78	Kuckuckslegde 39	1,0	IJ 50 - 424	8/5	sg		
	79	26629 Großefehn	1,0	IJ 50 - 427	8/7	sg	KVE	
	80	Tel. 04943-3510	1,0	IJ 50 - 428	8/6	sg		
					<b>32/24</b>		KJJM	
	81	C & J Schoon Kuckuckslegde 39 26629 Großefehn Tel. 04943-3510	1,0	IJ 50 - 4213	8/4	sg		

##### **Zwergfuchskaninchen (ZwFu) havannafarbig**

Pr.: Kerstin Lipinski-Dietrich; Rolf Frerichs; Wolfgang Gebauer

82	Hajo Andreeßen	1,0	IJ 16 - 521	8/4	sg			
83	Zum Strodebusch 1	1,0	IJ 16 - 522	8/5	sg	E		
84	26605 Aurich	fehlt						
85		fehlt						

# mifuma

Besser füttern.

## Vertrauen Sie auf Qualität!

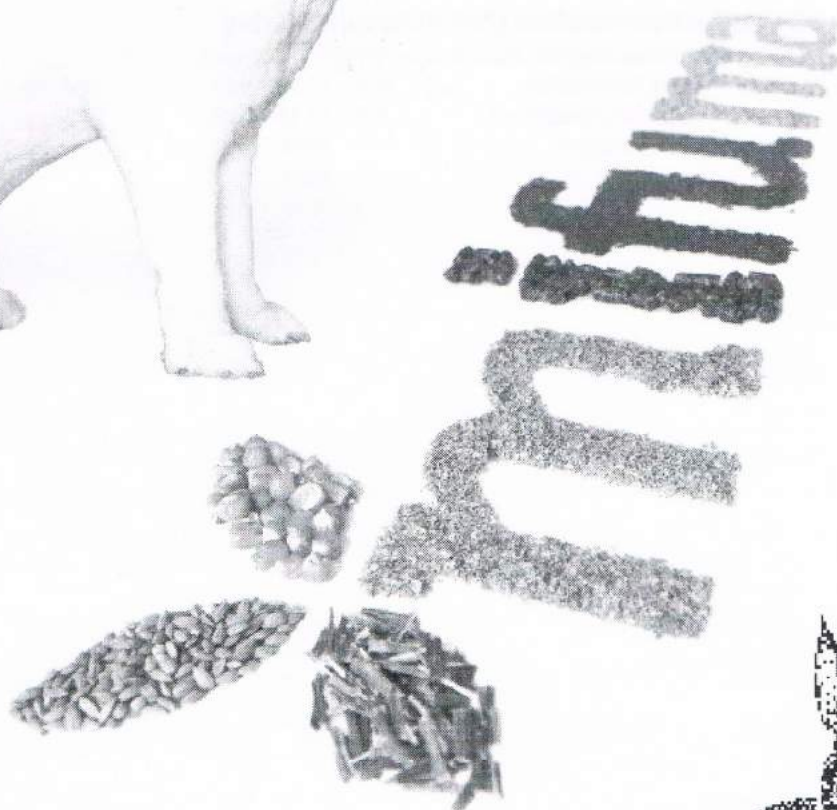
Für optimale Ergebnisse in der  
Aufzucht, Zucht und Schau.

**OHNE  
GENTECHNIK**  
Ohne Gentechnik Kennzeichnungspflicht

Fast alle Futtermittel von Mifuma sind vom Verband Lebensmittel ohne Gentechnik e.V. zertifiziert.



Rasse des Jahres im ZORK 2019  
Dalmatiner-Rex schwarz-weiß



Weitere Informationen und Händlerliste auf:  
www.mifuma.de

### Jungtierschau I 52

#### Abteilung I Große Rassen

##### **Deutsche Riesen (DR) wildgrau**

Pr.: Kerstin Lipinski-Dietrich; Rolf Frerichs; Wolfgang Gebauer

21	86	Karl Grendel	1,0	I 52 - 4223	8/6	sg		
ZG III	87	Wurzeldeich 36	1,0	I 52 - 4216	8/6	sg		
	88	26506 Norden	0,1	I 52 - 4222	8/6	sg		
	89	Tel. 04931-6839	1,0	I 52 - 229	8/7	sg	E	
					<b>32/25</b>		ZE	

##### **Deutsche Riesenschecken (DRSch) schwarz-weiß**

Pr.: Kerstin Lipinski-Dietrich; Rolf Frerichs; Wolfgang Gebauer

90	Ingo Wilberts	0,1	I 52 - 2213	8/5	sg			
		Vogelsangstraße 6						
		26736 Krummhörn						
		Tel. 0176-30685077						

##### **Deutsche Riesenschecken (DRSch) blau-weiß**

Pr.: Kerstin Lipinski-Dietrich; Rolf Frerichs; Wolfgang Gebauer

91	Ingo Wilberts	0,1	I 52 - 2214	8/6	sg			
		Vogelsangstraße 6						
		26736 Krummhörn						
		Tel. 0176-30685077						

#### Abteilung II Mittelgroße Rassen

##### **Helle Großsilber (HGrS)**

Pr.: Kerstin Lipinski-Dietrich; Rolf Frerichs; Wolfgang Gebauer

22	92	Andre Nannen	1,0	I 52 - 421		fehlt		
ZG II	93	Leezdorferstraße 118	1,0	I 52 - 422		fehlt		
	94	26529 Leezdorf	1,0	I 52 - 423		fehlt		
	95	Tel. 04934-4958197	0,1	I 52 - 426		fehlt		
	96	Andre Nannen	1,0	I 52 - 424		fehlt		
	97	Leezdorferstraße 118	0,1	I 52 - 428		fehlt		
		26529 Leezdorf						
		Tel. 04934-4958197						

##### **Burgunder (BU)**

Pr.: Kerstin Lipinski-Dietrich; Rolf Frerichs; Wolfgang Gebauer

23	98	Theodor Kleen	1,0	I 52 - 329	8/6	sg		
ZG III	99	Leezdorferstraße 113	0,1	I 52 - 3210	8/6	sg		
	100	26529 Leezdorf	0,1	I 52 - 122	8/5	sg		
	101	Tel. 04934-6801	0,1	I 52 - 3212	8/7	sg	E	
					<b>32/24</b>		ZE	
24	102	Theodor Kleen	0,1	I 52 - 121	8/6	sg		
ZG III	103	Leezdorferstraße 113	0,1	I 52 - 3211	8/7	sg	Beste Häsin	
	104	26529 Leezdorf	1,0	I 52 - 124		nb		
	105	Tel. 04934-6801	0,1	I 52 - 125	8/7	sg	E	

##### **Blaue Wiener (BIW)**

Pr.: Kerstin Lipinski-Dietrich; Rolf Frerichs; Wolfgang Gebauer

25	106	Sebastian Schneider	1,0	I 52 - 324	8/6	sg		
ZG II	107	Auricher Straße 32	0,1	I 52 - 326	8/7	sg	E	
	108	26624 Südbrookmerland	0,1	I 52 - 325	8/6	sg		
	109	Tel. 04942-2049593	1,0	I 52 - 323	8/5	sg		
					<b>32/24</b>		ZE	

Zg	Käfig	Aussteller	Ge	Täto	Punkte	Präd	Preis	Verkauf
<b>Jungtierschau I 52</b>								
<b>Rote Neuseeländer (RN)</b>								
Pr.: Kerstin Lipinski-Dietrich; Rolf Frerichs; Wolfgang Gebauer								
26	110	Uwe Diekmann	1,0	I 52 - 221	8/7	sg		Bester Rammler
ZG II	111	Feldpfad 3	0,1	I 52 - 222	8/4	sg		
	112	26506 Norden	0,1	I 52 - 223	8/4	sg		
	113	Tel. 0171-2840550	0,1	I 52 - 225	8/6	sg		
					<b>32/21</b>			ZE
<b>Thüringer (Th)</b>								
Pr.: Kerstin Lipinski-Dietrich; Rolf Frerichs; Wolfgang Gebauer								
27	114	Bernhard Wiegmann	0,1	I 52 - 327	8/5	sg		
ZG III	115	Buchenweg 14	0,1	I 52 - 328	8/5	sg		
	116	26524 Berumbur	1,0	I 52 - 3211	8/5	sg		
	117	Tel. 04936-1254	0,1	I 52 - 3214	8/6	sg		
					<b>32/21</b>			ZE
28	118	Bernhard Wiegmann	1,0	I 52 - 4229	8/4	sg		
ZG III	119	Buchenweg 14	0,1	I 52 - 4231	8/5	sg		
	120	26524 Berumbur	0,1	I 52 - 4232	8/5	sg		
	121	Tel. 04936-1254	0,1	I 52 - 3212	8/5	sg		
					<b>32/19</b>			
<b>Hasenkaninchen (Ha) lohfarbig schwarz</b>								
Pr.: Kerstin Lipinski-Dietrich; Rolf Frerichs; Wolfgang Gebauer								
29	122	Anja Arndt-Gummels	1,0	I 52 - 128	8/6	sg		
ZG III	123	Am Diekschloot 26	0,1	I 52 - 1210	8/7	sg		E
	124	26506 Norden	0,1	I 52 - 1214	8/5	sg		
	125	Tel. 04931-167302	0,1	I 52 - 5224	8/6	sg		
					<b>32/24</b>			ZE
30	126	Anja Arndt-Gummels	0,1	I 52 - 3220	8/6	sg		
ZG III	127	Am Diekschloot 26	1,0	I 52 - 125	8/6	sg		
	128	26506 Norden	1,0	I 52 - 126	8/5	sg		
	129	Tel. 04931-167302	0,1	I 52 - 5225	8/6	sg		
					<b>32/23</b>			
<b>Sallander (Sall)</b>								
Pr.: Kerstin Lipinski-Dietrich; Rolf Frerichs; Wolfgang Gebauer								
31	130	Hinrichs	1,0	I 52 - 221	8/6	sg		
ZG II	131	Wurzeldeicherstraße 17	1,0	I 52 - 222	8/5	sg		
	132	26506 Norden	0,1	I 52 - 223	8/7	sg		E
	133	Tel. 0174-3994836	0,1	I 52 - 224		nb		
32	134	Hinrichs	1,0	I 52 - 3211	8/5	sg		
ZG II	135	Wurzeldeicherstraße 17	1,0	I 52 - 3212	8/6	sg		
	136	26506 Norden	0,1	I 52 - 3213	8/5	sg		
	137	Tel. 0174-3994836	1,0	I 52 - 327	8/6	sg		
					<b>32/22</b>			ZE
<b>Abteilung III Kleine Rassen</b>								
<b>Separator (Sep)</b>								
Pr.: Kerstin Lipinski-Dietrich; Rolf Frerichs; Wolfgang Gebauer								
33	138	Jörg Gummels	1,0	I 134 - 1211	8/7	sg		E
ZG III	139	Am Diekschloot 26	1,0	I 134 - 1226	8/6	sg		
	140	26506 Norden	0,1	I 134 - 3288	8/7	sg		E
	141	Tel. 04931-167302	0,1	I 134 - 3291	8/7	sg		E
					<b>32/27</b>			J-Meister
34	142	Jörg Gummels	0,1	I 134 - 1225	8/7	sg		E
ZG II	143	Am Diekschloot 26	0,1	I 134 - 1224	8/6	sg		
	144	26506 Norden	0,1	I 134 - 1223	8/7	sg		E
	145	Tel. 04931-167302	0,1	I 134 - 1221	8/5	sg		
					<b>32/25</b>			



### Jungtierschau I 52

#### Sachsengold (SaG)

Pr.: Kerstin Lipinski-Dietrich; Rolf Frerichs; Wolfgang Gebauer

35	146	Uwe Diekmann	1,0	I 52 - 224	8/6	sg		
ZG III	147	Feldpfad 3	1,0	I 52 - 225	8/6	sg		
	148	26506 Norden	0,1	I 52 - 229	8/5	sg		
	149	Tel. 0171-2840550	0,1	I 52 - 122	8/5	sg		
					<b>32/22</b>		ZE	
	150	Uwe Diekmann	1,0	I 52 - 5211	8/4	sg		
	151	Feldpfad 3	0,1	I 52 - 121		nb		
		26506 Norden						
		Tel. 0171-2840550						

#### Perlfelh (Pf)

Pr.: Kerstin Lipinski-Dietrich; Rolf Frerichs; Wolfgang Gebauer

36	152	Marvin Gummels	1,0	I 52 - 122	8/6	sg		
ZG II	153	Ostallee 7	1,0	I 52 - 123	8/6	sg		
	154	26524 Hage	0,1	I 52 - 329	8/5	sg		
	155	Tel. 0172-6303247	0,1	I 52 - 3210	8/6	sg		
					<b>32/23</b>		ZE	
37	156	Annette Strecker	1,0	I 52 - 4219		nb		
ZG II	157	Mühlenstraße 16	1,0	I 52 - 4220		nb		
	158	26548 Norderney	1,0	I 52 - 4218	8/4	sg		
	159	Tel. 04932-82963	0,1	I 52 - 4223	8/6	sg		
38	160	Marvin Gummels	1,0	I 52 - 3214	8/6	sg		
ZG II	161	Ostallee 7	0,1	I 52 - 3215	8/6	sg		
	162	26524 Hage	1,0	I 52 - 4226	8/6	sg		
	163	Tel. 0172-6303247	1,0	I 52 - 4229	8/5	sg		
					<b>32/23</b>			

#### Abteilung IV Zwerggrassen

##### Zwergwidder (ZwW) perlfeharbig

Pr.: Kerstin Lipinski-Dietrich; Rolf Frerichs; Wolfgang Gebauer

39	164	Annette Strecker	1,0	I 52 - 525	8/4	sg		
ZG II	165	Mühlenstraße 16	0,1	I 52 - 526	8/6	sg		
	166	26548 Norderney	0,1	I 52 - 423		nb		
	167	Tel. 04932-82963	0,1	I 52 - 424	8/6	sg		

##### Zwergwidder (ZwW) thüringerfarbig

Pr.: Kerstin Lipinski-Dietrich; Rolf Frerichs; Wolfgang Gebauer

	168	Tanja Müller	1,0	I 52 - 227		fehlt		
	169	Wurzeldeich 56	0,1	I 52 - 123	8/6	sg		
		26506 Norden						
		Tel. 04931-934676						

##### Zwergwidder (ZwW) thüringerfarbig-weiß

Pr.: Kerstin Lipinski-Dietrich; Rolf Frerichs; Wolfgang Gebauer

	170	Sabrina Roth	1,0	I 52 - 121		nb		
	171	Buchenweg 19	1,0	I 52 - 222	8/5	sg		
	172	26506 Norden	0,1	I 52 - 224	8/6	sg		
		Tel. 0170-5837082						

##### Zwergschecken (ZwSch) schwarz-weiß

Pr.: Kerstin Lipinski-Dietrich; Rolf Frerichs; Wolfgang Gebauer

40	173	Ingo Wilberts	1,0	I 52 - 121	8/5	sg		
ZG II	174	Vogelsangstraße 6	0,1	I 52 - 2212	8/4	sg		
	175	26736 Krummhörn	1,0	I 52 - 2211	8/6	sg		
	176	Tel. 0176-30685077	0,1	I 52 - 122	8/5	sg		
					<b>32/20</b>		ZE	

Zg	Käfig	Aussteller	Ge	Täto	Punkte	Präd	Preis	Verkauf
<b>Jungtierschau I 52</b>								
<b>Farbenzwerge (FbZw) weißgrannenfarbig schwarz</b>								
Pr.: Kerstin Lipinski-Dietrich; Rolf Frerichs; Wolfgang Gebauer								
41	177	Jörg Gummels	0,1	I 52 - 328	8/7	sg	E	
ZG II	178	Am Diekschloot 26	1,0	I 52 - 327	8/7	sg	E	
	179	26506 Norden	0,1	I 52 - 123	8/7	sg	E	
	180	Tel. 04931-167302	0,1	I 52 - 124	8/5	sg		
							<b>32/26</b>	<b>ZE</b>
<b>Farbenzwerge (FbZw) russenfarbig schwarz-weiß</b>								
Pr.: Kerstin Lipinski-Dietrich; Rolf Frerichs; Wolfgang Gebauer								
42	181	Inka & Stephan Siemers	1,0	I 52 - 3258	8/7	sg	E	
ZG II	182	Störtebeker Riede 40	0,1	I 52 - 3259	8/6	sg		
	183	26506 Leybucbtpolder	0,1	I 52 - 1238	8/6	sg		
	184	Tel. 04926-9095777	0,1	I 52 - 1239	8/6	sg		
							<b>32/25</b>	
43	185	Matthias Kleen	0,1	I 52 - 1217	8/7	sg	E	
ZG III	186	Leezdorferstraße 113	0,1	I 52 - 1220	8/6	sg		
	187	26529 Leezdorf	0,1	I 52 - 1222	8/5	sg		
	188	Tel. 04934-6801	1,0	I 52 - 1228	8/4	sg		
							<b>32/22</b>	<b>ZE</b>
44	189	Inka & Stephan Siemers	1,0	I 52 - 1234	8/6	sg		
ZG III	190	Störtebeker Riede 40	0,1	I 52 - 2241	8/7	sg	E	
	191	26506 Leybucbtpolder	0,1	I 52 - 1210	8/7	sg	E	
	192	Tel. 04926-9095777	0,1	I 52 - 3254	8/7	sg	E	
							<b>32/27</b>	<b>J-Vizemeister</b>
45	193	Inka & Stephan Siemers	1,0	I 52 - 129	8/5	sg		
ZG II	194	Störtebeker Riede 40	1,0	I 52 - 1212	8/6	sg		
	195	26506 Leybucbtpolder	1,0	I 52 - 121	8/7	sg	E	
	196	Tel. 04926-9095777	1,0	I 52 - 122	8/7	sg	E	
							<b>32/25</b>	
	197	Matthias Kleen	1,0	I 52 - 1223	8/5	sg		
	198	Leezdorferstraße 113	0,1	I 52 - 1225	8/6	sg		
	199	26529 Leezdorf	1,0	I 52 - 1218	8/5	sg		
		Tel. 04934-6801						
<b>Abteilung VI Kurzhaarrassen</b>								
<b>Zwerg-Rexe (ZwRex) castorfarbig</b>								
Pr.: Kerstin Lipinski-Dietrich; Rolf Frerichs; Wolfgang Gebauer								
46	200	Nicole Gummels	0,1	I 52 - 323	8/5	sg		
ZG III	201	Ostallee 7	1,0	I 52 - 2	8/7	sg	E	
	202	26524 Hage	0,1	I 52 - 5218	8/6	sg		
	203	Tel. 0172-6303247	0,1	I 52 - 327	8/4	sg		
							<b>32/22</b>	<b>ZE</b>

Zg	Käfig	Aussteller	Ge	Täto	Punkte	Präd	Preis	Verkauf
----	-------	------------	----	------	--------	------	-------	---------

### Häsin mit Jungtieren I 52

#### Abteilung VI Kurzhaarrassen

#### **Zwerg-Rexe (ZwRex) castorfarbig**

Pr.: Kerstin Lipinski-Dietrich; Rolf Frerichs; Wolfgang Gebauer

204	Nicole Gummels	0,1	I 24 - 6948	8/7	sg	E	
	Ostallee 7						
	26524 Hage						
	Tel. 0172-6303247						

## Teilnehmer des Kanin-Hop Störtebeker Turniers Sa. 3.9.22

<u>Verein</u>	<u>Name</u>	<u>Kaninchen</u>
I 43 Westoverledigen	Kim Scheer	1
I 43 Westoverledigen	Tamy Norrenbrock	1
I 43 Westoverledigen	Jana Wijnands	4
I 43 Westoverledigen	Petra Wijnands	1
I 43 Westoverledigen	Anouk Wijnads	2
I 43 Westoverledigen	Leevke Kieslich	1
I 52 Norden	Nicole Wittiger	3
I 52 Norden	Mareke Kramer	4
I 52 Norden	Nancy Schüür	2
I 52 Norden	Michelle Schüür	3
I 52 Norden	Leon Schüür	1
I 52 Norden	Anja Arndt- Gummels	6
I 52 Norden	Sabrina Roth	4
I 52 Norden	Nicole Gummels	2
I 52 Norden	Christa Fussel	1
I 52 Norden	Max Haan	2
I 52 Norden	Talea Fussel	2
I 52 Norden	Nadine Janssen	4
I 52 Norden	Saskia-Marie Anzenberger	1
I 52 Norden	Tanja Müller	3
I 57 Weener	Elena Scheunemann	5
I 67 Osnabrück	Elke Wright	3
I 67 Osnabrück	Nicolas Wright	3
I 104 Hude	Alina Strangmann	2
HB 3 Bremen	Ronja Engelhard	9
R 1 Hippkendahl	Gianluca Andresini Herrera	6
R 1 Hippkendahl	Julia Brosig	6
<b>7 Vereine</b>	<b>27 Teilnehmer</b>	<b>82 Kaninchen</b>

## Teilnehmer der 12. Vereinsmeisterschaft So. 04.09.2022

<u>Name</u>	<u>Kaninchen</u>
Anja Arndt- Gummels	4
Christa Fussel	1
Leon Schüür	1
Talea Fussel	2
Mareke Kramer	5
Max Haan	2
Michelle Schürr	3
Nadine Janssen	4
Nancy Schüür	2
Nicole Gummels	2
Nicole Wittiger	3
Sabrina Roth	4
Tanja Müller	3
Saskia Marie	1
Jörg Gummels	1
Lieske Hagemann	1
<b>16 Teilnehmer</b>	<b>39 Kaninchen</b>

Die Zukunft kann  
keiner vorhersehen, aber  
jeder kann sie wagen.

Morgen  
kann kommen.

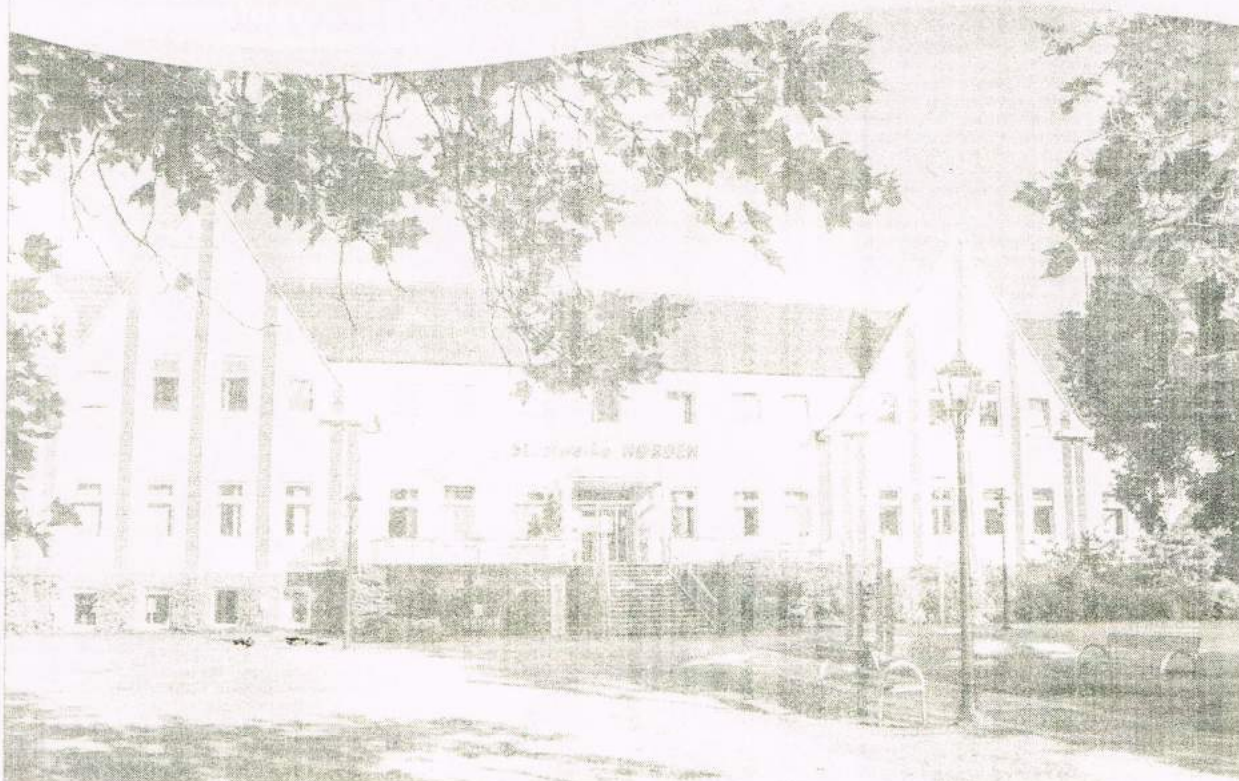
Mit neuen Ideen

Wir sind die Welt braucht kein Zuperschl,  
Daher unterstützen wir alle, die den Mut haben,  
Ihre Zukunft selbst in die Hand zu nehmen.  
Anpacker und Freizeitspieler, die Familien oder  
Kartoffelgründer, Bauarbeiter, Planeschmiede –  
gemeinsam schauen wir nach vorn und sagen:  
Zukunft kann kommen. Wir machen den Weg frei.

Raiffeisen-Volksbank  
Fresena eG



[www.stadtwerke-norden.de](http://www.stadtwerke-norden.de)



# Vull Energie ut Nörden

... für uns mehr als ein Slogan.

Zu 100 Prozent in kommunaler Hand sind die Stadtwerke Norden eng mit der Region verbunden. Engagiert und kompetent liefern wir Ihnen ein Stück Lebensqualität direkt ins Haus.

Als servicestarkes Unternehmen versorgen wir Sie zuverlässig und zu fairen Preisen mit Strom, Erdgas, Wärme und Wasser. Dabei setzen wir bewusst auf umweltschonende Energieerzeugung.

Stadtwerke Norden  
Feldstraße 10, 26506 Norden  
**Tel. (04931) 926-444**  
Fax (04931) 926-190  
[vertrieb@stadtwerke-norden.de](mailto:vertrieb@stadtwerke-norden.de)

Stadtwerke  
**NORDEN**